



INGÉNIEUR

Grande École
BAC+5

Recherche & Application
conception & développement
procédés & production
qualité & réglementation
marketing & management



Ici on invente la vie



Dès sa fondation en 1992, l'EBI a placé la vie au cœur de sa formation d'ingénieur, pour relever le défi d'innover pour la santé, le bien-être, l'innocuité, l'environnement et l'utilité, mais aussi pour affirmer une nouvelle façon d'agir en entreprise grâce à 7 valeurs déclinées au quotidien : **confiance, coopération, optimisme, créativité, honnêteté, engagement, responsabilité**. Forte de son **campus éco-responsable** salué comme un atout par la CTI et le

HCERES, et membre d'un Technoparc en cœur de ville proche de la plaine des sports de Cergy, l'EBI se veut **inclusive** : pépinière de talents et creuset de l'innovation ouverte avec les acteurs économiques, ouverture de ses programmes aux salariés et habitants de son quartier. L'EBI donne à chacun une **formation généraliste**, basée sur la transversalité et la coopération plutôt que sur la compétition, qui couvre quatre sciences et apporte **un plus artistique, linguistique, international et culturel**. Elle propose à ses élèves un parcours efficace et subtil, qui ajoute à la compétence scientifique et industrielle une dimension personnelle, interculturelle et émotionnelle, et permet de nombreux choix de cours électifs sur un tronc commun solide. La compréhension des mécanismes biologiques, pilier de la formation, est déclinée de façon éco-responsable par nos diplômés dans tous les métiers de l'ingénieur, de la recherche à la production, de l'innovation à la mise en marché.

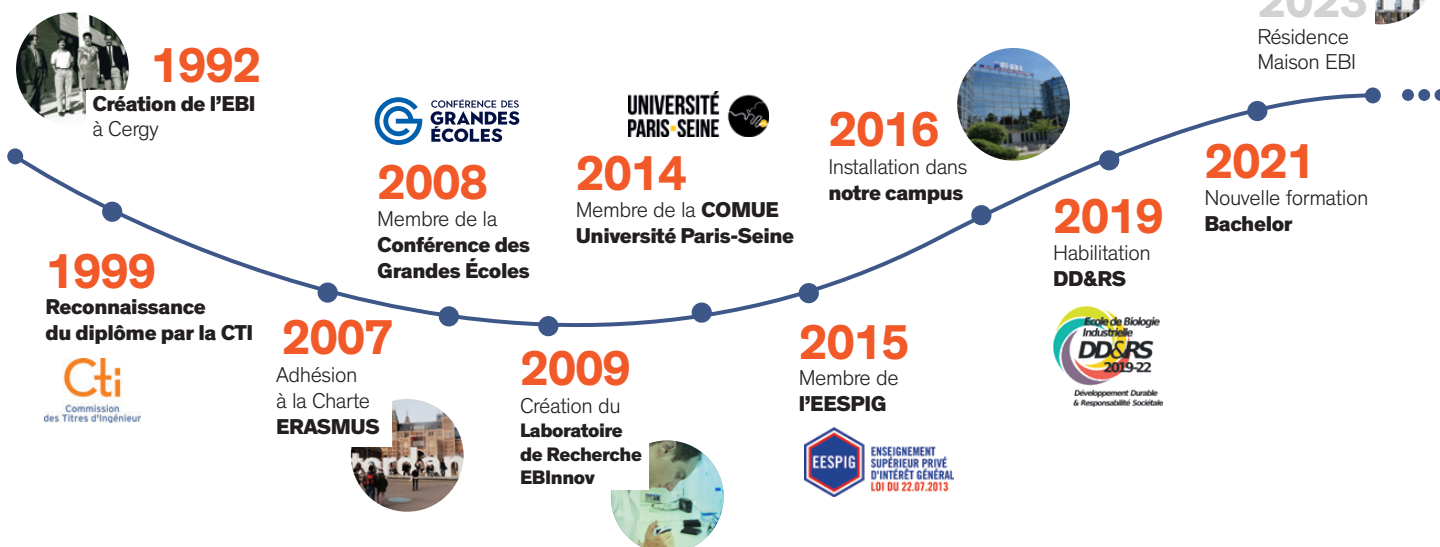
L'aptitude à faire changer les choses est outillée par une formation systématique à l'entrepreneuriat et l'innovation par la réalisation de projets utilisant l'intelligence collective et la complémentarité des aptitudes, et qui bénéficient d'une incubation au sein de la pépinière d'entreprises StarLabs. Grâce à leurs compétences scientifiques et humaines, 3 % de nos anciens ont créé leur entreprise, soit le double de la moyenne nationale et la première promotion diplômée en 1995 compte 20 % de dirigeant.e.s ! En présentiel ou en distanciel, les élèves de prépa côtoient au quotidien les élèves ingénieurs, ce qui les structure et leur apporte du sens, et de la motivation pour leurs études, mais aussi de nombreuses possibilités de

s'engager. La culture générale et la pratique linguistique sont soutenues par les **programmes à la carte Babel et Agora**. Chaque diplômé passe en moyenne un semestre à l'international et étudie en anglais durant la première année ingénieur, aux côtés des étudiants internationaux accueillis pour l'année. La pratique artistique est favorisée, **18 associations** (danse, théâtre, musique, cinéma...), aidées de professionnels diplômés, permettent à chacun de s'exprimer et de savoir monter sur scène bien avant de recevoir son diplôme. Soutenu par ses professeurs, son tuteur et des coaches diplômés, chaque élève prend confiance durant son cursus dans ses aptitudes, mène et présente à des jurys de professionnels ses innovations, tout en passant en moyenne une année de stages en entreprise avant son diplôme. Le résultat est là.

Fortement engagée depuis sa création dans l'amélioration continue au cœur de la conférence des grandes écoles, l'EBI est **labellisée Développement durable et responsabilité sociétale**, et **certifiée ISO9001**. Elle est classée dans toutes les premières écoles françaises pour son placement en industrie (92 %), particulièrement dans les secteurs pharmaceutiques et cosmétiques, et pour sa formation à l'innovation et l'entrepreneuriat. Sa recherche technologique se déroule dans **l'unité de recherche EBInnov®** sur deux axes : la galénique et les biotechs. Depuis le plateau technique high-tech de 1000 m², chercheurs et étudiants travaillent ensemble et collaborent avec plusieurs laboratoires et réseaux thématiques dont Cosmetomics®, et EUPFI pour l'acceptabilité des médicaments pédiatriques et seniors.

L'EBI a été la première grande école française à bannir toute forme de classement pour forger des diplômés sachant coopérer et relever des défis, pour vivre la **devise des EBIstes** : « **Conjuguer passion et carrière.** » Les recruteurs nous disent parfois qu'ils ont du génie... Nous savons tout simplement que les compétences du génie créatif et du génie logistique leur permettent d'inventer, pour chacun de nous et dans le monde entier de nouvelles façons de vivre.

Florence Dufour,
Directrice Générale fondatrice de l'EBI
Clémence Bernard,
Directrice Générale Adjointe



Les forces des EBIstes

Créatif

De nombreux **prix d'entrepreneuriat** au niveau national, jury annuel au Grand Oral d'innovation et marketing à Paris et un choix de 20 cours d'ouverture

Agile

Un parcours professionnel multisectoriel, un premier métier librement choisi, une pratique du coaching et une infinité d'évolutions

Solidaire

Un tuteur, un parrain, **une famille**

Coopératif

3 projets minimum tous les ans, **pas de classement**, des groupes de travail tirés au sort et un outillage méthodologique des équipes

Multiculturel

Une année en anglais, TOEIC à 820, un choix de 7 langues en plus et **5 mois à l'international en moyenne**, séjours et stages

Parcours Unique

Choix de son parcours
Choix de 60 cours électifs
Choix de sa majeure

Entrepreneur

5 projets innovants minimum par étudiant, **plein accès aux FabLabs EBInnov® et plein accès au technopôle Starlabs et à son incubateur**

Acteur

5 spectacles artistiques par an, concours de pitch, le festival du court métrage technologique et le festival smart-movie

Pragmatique

13 mois de stage en moyenne, **des compétences certifiées**, une approche métier, parité des salaires H/F

Associatif

18 associations à vocation sportive, culturelle et humanitaire

En route pour le parcours EBI

Le projet pédagogique de l'EBI forme des ingénieurs **généralistes** accessibles, coopératifs et experts, qui sont capables de résoudre des problématiques complexes, tout en étant force d'innovation. Fort d'un socle scientifique et technique solide et d'une pédagogie par projet, nos ingénieurs acquièrent les trois compétences spécifiques de l'ingénieur EBI : **le Génie, la Biologie et l'Industrie**. C'est à travers des enseignements magistraux, des travaux pratiques dans nos laboratoires de pointe, des méthodes de management, l'apprentissage de soi et une ouverture culturelle sur les arts, la créativité, les langues et les enjeux de notre temps que nos étudiants construisent un projet professionnel à leur image. La diversité des métiers atteste de leurs compétences au sein des entreprises phares de nos industries.

44

enseignants permanents

3430

heures d'enseignement par étudiant



CYCLE PRÉPARATOIRE

1^{RE} ANNÉE
Pose des piliers scientifiques

- Biologie
- Physique
- Chimie
- Mathématiques
- Management
- Sport

Séjour international
5 semaines

ÉQUIVALENCE DE L1 DE BIOLOGIE AVEC CY

2^E ANNÉE
Approfondissement des acquis et application pratique en recherche

- Statistiques
- Microbiologie
- Biologie moléculaire
- Mécanique des fluides

Stage ouvrier ou technicien
4 à 12 semaines

ÉQUIVALENCE DE L2 DE BIOLOGIE AVEC CY

CYCLE INGÉNIEUR

3^E ANNÉE EN ANGLAIS
Applications biologiques et procédés industriels

- Génie de la réaction biologique
- Immunologie
- Échange international possible
- Opérations unitaires
- Plans d'expérience
- Microbiologie

Stage international
8 à 12 semaines

ÉQUIVALENCE DE L3 DE BIOLOGIE AVEC CY

4^E ANNÉE
Choix d'une des 5 majeures sans quota

- Procédés & Production
- Recherche & Application
- Conception & Développement
- Qualité & Réglementation
- Marketing & Management

Stage optionnel
4 à 12 semaines

5^E ANNÉE
Spécialisation de fin d'études

- Échange international possible
- Échange national possible avec double diplôme

Stage ingénieur
24 semaines

Ce tableau est à titre indicatif

Des spécialisations de pointe

À partir du 2^e semestre de la 4^e année, les élèves choisissent une des 5 majeures, selon leur projet professionnel.

Il n'existe pas de quota par majeure. L'élève garde ainsi une grande liberté dans son choix de parcours. Les cours de la majeure choisie sont obligatoires alors que les cours de mineures sont électifs. En effet, les étudiants choisissent aussi 4 à 10 mineures pour personnaliser leur parcours. Chaque EBIste se construit ainsi un profil unique et polyvalent.

Inventer

Majeure Recherche & Application

Cette majeure est destinée à former des ingénieurs qui vont travailler dans le secteur biomédical, sur les vaccins, les biotechnologies, les kits enzymatiques, les modèles cellulaires... Ce sont des postes d'encadrement d'équipe en laboratoire. Cette majeure est adaptée à une poursuite d'étude en doctorat.



Créer

Majeure Conception & Développement

Cette majeure permet d'acquérir des compétences pour formuler des produits de consommation en laboratoire : mélanger des réactifs, des molécules, en apprécier l'aspect, le parfum, la couleur, la texture, le goût. L'objectif est de créer un produit à la fois utile et agréable pour le consommateur, parfaitement packagé.



Produire

Majeure Procédés & Production

Les ingénieurs sont formés pour mettre en place les procédés de fabrication les mieux adaptés et les plus écologiques. Leur rôle est de fabriquer en très grande quantité ce qui a été formulé en petite quantité en laboratoire. Ces ingénieurs, qui évoluent au sein même de l'industrie dans les unités de production, doivent également prendre en compte les contraintes financières et veiller au respect de l'environnement.

150

intervenants universitaires et professionnels



Qualifier

Majeure Qualité & Réglementation

Le responsable Qualité est garant de la répétabilité du produit, afin que le consommateur achète toujours le même article. Il analyse les lots de produits, rédige des procédures, fait suivre des normes aux équipes. Il a une bonne connaissance des normes européennes, voire internationales, liées aux ingrédients utilisés dans la fabrication des produits. Travaillant dans des bureaux, il est également amené à se déplacer sur le terrain. Il pilote la sécurité et l'innocuité des produits.



Valoriser

Majeure Marketing & Management

Objectif de cette majeure : Maitriser la commercialisation d'un produit de A à Z. Pour acquérir cette expertise, la formation repose sur l'apprentissage des pratiques inhérentes au marketing lors du lancement d'une gamme de produits : étude de marché, recherche d'identité ou de territoire de marque, définition du wording, du packaging ou encore des visuels. Le programme prépare également à l'accompagnement d'une campagne de communication visant à faire connaître un produit. En tant qu'ingénieur, il possède une connaissance scientifique du produit, ce qui le différencie du diplômé d'une école de commerce.

3^e année en anglais

At EBI, the 3rd year programme is taught in English. Globalisation has impacted the business of the fields we specialise in and in order to find new consumers, the cosmetics, pharmaceutical environment and food industries have had to cross trade barriers all over the world. To prepare our future engineers to work efficiently in such a context, our faculty members teach 80 % of the 3rd year course in English. This language is called « globish ». When mastered, it helps EBI's alumni to communicate in a global way, everywhere in the world.

These different accents, in addition to the conferences and courses given by international speakers during the 5-year curriculum, help all students to learn, think and act in English. The results of this approach speak for themselves : 863 is the average TOEIC score of 3rd year students with 820 being the minimum score required to graduate. More than 90 % of EBI students' first jobs are in an international context. 15 % of our alumni work outside France !

Be confident, be open-minded. Come along and join us !

Les métiers

Ingénieur-e recherche

Sa mission principale en bio-industries est d'initier et de participer au développement de programme de recherche. Il conduit et pilote des projets d'innovation et de développement d'un produit : élaboration des démarches et identification des outils et des méthodologies nécessaires à la réalisation expérimentale. Il valide et interprète les résultats, puis les diffuse et les valorise sous forme de rapport, dans des congrès ou dans des revues spécialisées. Cet ingénieur-e travaille en collaboration avec les autres laboratoires et services (marketing, production, réglementation...).



Ingénieur-e développement produit

Il assure au laboratoire la conception de nouveaux produits ou l'amélioration de produits existants. Support de l'innovation, il fait une veille technologique et concurrentielle afin d'être toujours en phase avec le marché. Son savoir-faire combinant besoins utilisateurs et contraintes techniques lui permet de proposer de nouveaux concepts. Il définit les paramètres à étudier et les différentes méthodes d'analyse des nouvelles formules avec les équipes qu'il encadre. Il est présent jusqu'à la phase d'industrialisation. Ses principaux interlocuteurs sont les équipes marketing, le chef de projet, les ingénieurs des sites de production et les responsables des études d'efficacité et de sécurité.



Ingénieur-e de production

L'ingénieur-e de production a pour mission d'assurer la réalisation des objectifs quantitatifs et qualitatifs de production, tout en faisant respecter les exigences réglementaires de sécurité et d'environnement. Il s'agit pour lui d'améliorer une chaîne de production, d'optimiser les moyens et délais, d'améliorer la qualité des produits, de maintenir les équipements industriels, de manager des équipes de production (ouvriers, techniciens), de mettre en place une nouvelle logistique et de baisser les impacts environnementaux. Excellent communicant, il manage ses équipes en étant réactif et leader.



Ingénieur-e Qualité-Hygiène-Sécurité-Environnement (QHSE)

L'ingénieur-e QHSE élabore et garantit le système de Management OSHE, en lien direct avec la direction générale et les autres responsables opérationnels. Il contribue à développer l'efficacité au sein de son organisation par l'amélioration continue des processus en préconisant des actions. Il analyse les non-conformités, les dysfonctionnements et diagnostique les causes. Il suit les mesures correctrices et préventives, réalise des enquêtes et des audits. Il doit sensibiliser, former, animer, apporter un appui technique et veiller aussi à la satisfaction client. Pilote des projets, il est l'interlocuteur privilégié des services officiels (inspections) et des organismes certificateurs (audits).



Chargé-e d'affaires réglementaires

Le chargé-e d'affaires réglementaires est le pilier de la stratégie technico-réglementaire de l'entreprise. Il permet que le produit soit enregistré, commercialisé, exporté, tout en mettant en avant ses qualités et ses propriétés thérapeutiques ou fonctionnelles conformément à la réglementation. Agissant dans un contexte international, il intervient principalement en industrie pharmaceutique, cosmétique voire nutraceutique, et dans les sociétés de consulting.



Chef de produit

Le chef de produit gère la vie commerciale d'un produit, de sa conception à sa distribution. À l'interface de l'ensemble des services, sous-traitants et prestataires concernés (conception, fabrication, qualité, promotion...), il s'assure en permanence de la cohérence et de la rentabilité du projet (veille concurrentielle, revendications, packaging, prix, circuits de distribution, date de mise sur le marché, lancement, campagnes de communication, opérations promotionnelles, suivi des tableaux de bord et des prévisions de vente). Créatif et force de proposition, il utilise toute information pour assurer une vie longue et rentable à la gamme dont il est responsable.



Chargé-e d'études marketing

Il identifie, collecte et structure les données de marché interne et concurrentiel et les communique sous la forme d'études accompagnées de recommandations. Il assure la veille marketing, étudie les attentes des clients et les comportements d'achat. Il est force de proposition en matière d'analyse statistique, détermine et structure le type d'étude qualitative ou quantitative ainsi que les modalités de recueil des données appropriées.



Ingénieur-e chargé-e d'études sensorielles

Il met en place des méthodes qui valident les spécifications organoleptiques du produit et son acceptabilité par le consommateur. Il manage une équipe composée de techniciens sensoriels et de chargés d'études (panel leader). Il est impliqué dans la sélection d'un panel d'experts, dans sa formation, son entraînement et dans la validation de ses performances. Il met en place les protocoles d'analyses sensorielles et d'études consommateurs (élaboration des questionnaires, protocoles, plans d'expérience...). Il réalise les traitements statistiques et analyse les résultats d'études.



Panorama secteurs

Près de 60 % des diplômés EBIstes signent un contrat dès leur sortie de l'école ! Leader sur toutes les bio-industries et entreprises des sciences de la vie, l'EBI forme ses cadres à opérer sur toutes les fonctions industrielles, de la recherche à la fabrication, de la conception au marketing en passant par la qualité et le réglementaire. Tous sont formés pour entrer dans 4 secteurs d'activité parmi les plus porteurs sur le marché de l'emploi, à savoir l'agro-alimentaire, le pharmaceutique, la cosmétique et l'environnement.



Industrie Environnementale

Aujourd'hui 12 % de nos anciens travaillent dans l'environnement. Plus de 21 000 entreprises touchent les domaines de l'eau, de l'air, des sols, du bruit, du traitement des déchets, de l'énergie et des énergies renouvelables, des instruments de mesure, de l'aménagement du territoire... L'énergie et la gestion des déchets et des eaux représentent 80 % des 140 000 emplois verts. L'ingénierie R&D est le 1^{er} secteur d'emploi. Ce sont des sociétés d'ingénierie, de conseil et bureaux d'études qui offrent des postes, afin d'accompagner leurs clients dans des projets environnementaux. Nos ingénieurs sont ingénieur procédés, ingénieur QHSE (Qualité, Hygiène, Sécurité, Environnement), ingénieur R&D.

LES GRANDES ENTREPRISES : Suez, Veolia, Cofely, Degrémont, Brézillon

26%

exercent dans les métiers de la R&D



Industrie Pharmaceutique

25 % d'anciens se retrouvent dans l'industrie pharmaceutique qui emploie aujourd'hui environ 100 000 personnes en France, avec près de 20 000 personnes dédiées à la recherche et développement, réparties dans les 250 entreprises du médicament. C'est l'une des industries les plus importantes de l'économie mondiale. Chaque année, ce secteur accueille 7 000 à 8 000 stagiaires dans des sociétés prestigieuses. Les effectifs sont en augmentation de 13 % sur les cinq dernières années. L'EBI fait partie du top 5 des formations en biotechnologies les mieux évaluées de France. Nos jeunes diplômés sont employés dans le secteur pharmaceutique dans les métiers variés d'ingénieur recherche, ingénieur R&D, ingénieur procédés, ingénieur production, ingénieur validation, chef de produit...

LES GRANDES ENTREPRISES : Pfizer, Novartis, Sanofi, Johnson&Johnson, Pierre Fabre



21%

exercent dans la Qualité Hygiène & Sécurité



Industrie Agro-alimentaire

Premier secteur industriel français, l'agro-alimentaire emploie environ 500 000 salariés. Les 18 000 entreprises proposent chaque année 30 000 postes à renouveler. La performance globale de l'agro-alimentaire à l'export est un point fort de l'économie française avec un solde de 8,1 milliards d'euros. Aujourd'hui 11 % de nos diplômés travaillent dans l'agro-alimentaire, et près de 14 % si on ajoute le secteur de la distribution qui, souvent, conçoit des produits à marque propre et qui nécessitent la supervision d'ingénieurs interagissant avec les fabricants de ces produits. Nos ingénieurs vont travailler pour les grands groupes mais aussi dans les PME qui sont très nombreuses et très actives. Nos anciens interviennent au niveau de la production, de l'innovation du développement, de la qualité et de la sécurité des aliments, des procédés de fabrication, de la distribution, du marketing...

LES GRANDES ENTREPRISES : Nestlé, Danone, Roquette Frères, Candia, Delifrance, Bonduelle

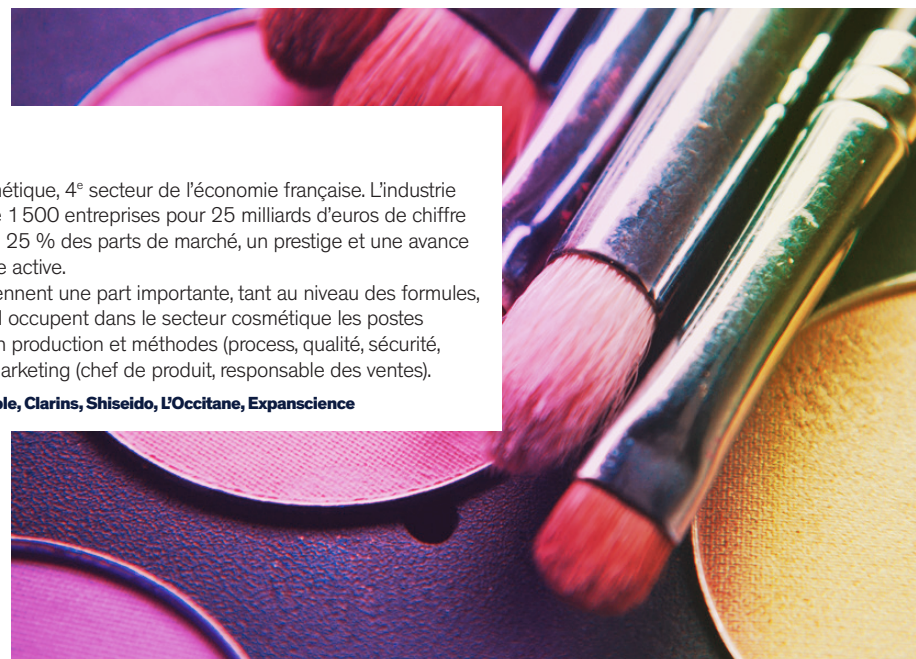
21%

exercent dans la Production & Logistique

Industrie Cosmétique

21 % d'ingénieurs EBIstes s'insèrent dans l'industrie Cosmétique, 4^e secteur de l'économie française. L'industrie cosmétique compte 70 000 emplois. Elle est composée de 1 500 entreprises pour 25 milliards d'euros de chiffre d'affaires. La France est leader mondial de ce secteur avec 25 % des parts de marché, un prestige et une avance incontestable sur les segments du luxe et de la cosmétique active. La cosmétique est un secteur où l'innovation et la mode tiennent une part importante, tant au niveau des formules, de la fabrication que du packaging. Les ingénieurs de l'EBI occupent dans le secteur cosmétique les postes d'ingénieur en R&D (conception, formulation, évaluation), en production et méthodes (process, qualité, sécurité, hygiène, environnement), en réglementaire ou encore en marketing (chef de produit, responsable des ventes).

LES GRANDES ENTREPRISES : L'Oréal, Unilever, Procter et Gamble, Clarins, Shiseido, L'Occitane, Expanscience



18%

exercent dans les métiers du Marketing

14%

exercent dans l'Ingénierie et le Consulting

Ils aiment aussi les EBIstes

Air Liquide	Groupe Savencia	Nestlé
Akka Technologies	Guerlain	Nielsen
Alten	Institut Pasteur	Organotechnie
Altran	Intersnack	Pâtisserie Pasquier Étoile
Biogaran	Jacquet Brossard	Pharmacos
Biomérieux	Janssen Cilag	Pierre Fabre
Blédina	Johnson&Johnson	Renault
Bonduelle Traiteur	Laboratoires BLC Thalgo	Roquette Frères
Bristol-Myers Squibb	Laboratoires Expanscience	Sanofi Pasteur
Carrefour	Laboratoire Servier industrie	Sensient Cosmetics Technology
Chanel	Laboratoire Unither	Seppic
Clarins	Lactalis	Sisley
Consultys	Lesaffre Puricenter	Stago
Delifrance	L'Oréal	Suez
Épicerie Fine Cosmétique	Lucas Meyer Cosmetics	The Biotech Quality Group
Eurosyn	Materna Opérations	UPSA
Galderma	Merial	Veolia...
GlaxoSmithKline	Mérieux Nutrisciences	
Grands Moulins de Paris	Mondelez	

La recherche

Par une approche transversale et multidisciplinaire, le laboratoire EBInnov® regroupe l'ensemble des activités scientifiques menées par les enseignants-chercheurs, les étudiants, les stagiaires internationaux et les doctorants de l'EBI.

EBInnov® développe une recherche appliquée basée sur l'innovation, le transfert de technologies, le dépôt de brevets et l'incubation d'entreprises. Organisée en plateformes technologiques et en laboratoires, avec un matériel de pointe dédié, chacune de nos activités de R&D répond aux besoins des industriels avec la réalisation de travaux connectés aux problématiques des secteurs d'application : 6 brevets ont déjà été déposés. Chaque année, outre une quarantaine de publications et de communications, 40 contrats industriels et 80 projets d'innovation sont développés par l'équipe EBInnov®.

11
laboratoires



“
J'ai trouvé à l'EBI un encadrement et du matériel de qualité qui me permettent d'avancer au mieux sur mon sujet de recherche.
”
Saddam Charaabi,
Docteur à l'EBI

Microbiologie

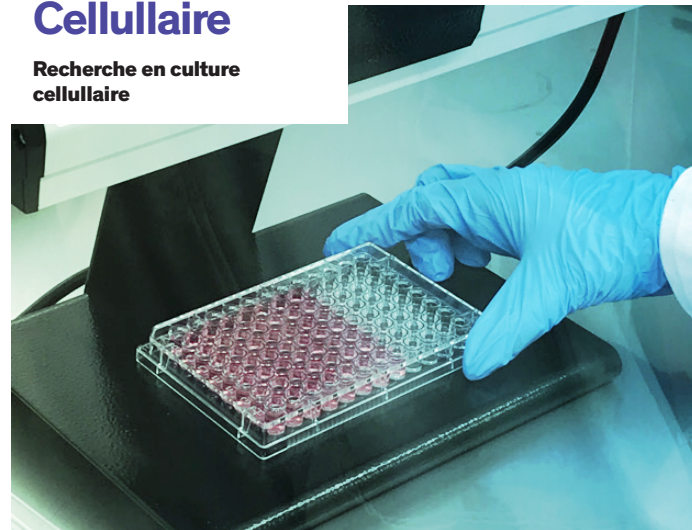
Laboratoire de TP :
microbiologie et sécurité des produits.

Procédés

Laboratoire équipé de pilotes de production, fonctionnant comme en industrie, mais à petite échelle. TP d'opérations unitaires : séparation, transfert. TP de fermentation. Développement industriel des procédés.

Biologie Cellulaire

Recherche en culture cellulaire



Biologie Moléculaire

Laboratoire de TP : biologie structurale et moléculaire, immunologie et cultures cellulaires.



Chimie

TP de chimie générale, organique et biochimie.



Panel sensoriel

Contrats avec des entreprises pour tester des produits avant leur mise sur le marché. Sont pris en compte la texture, le parfum, le toucher, le goût et l'aspect visuel, et bien sûr les émotions ressenties.

35

chercheurs et doctorants



Ancrée dans le territoire du Val d'Oise, liée par convention avec 4 écoles doctorales prestigieuses, l'unité de recherche EBInnov® s'est spécialisée sur deux axes qui regroupent chercheurs, enseignants, doctorants, stagiaires, étudiants entrepreneurs ou assistants de professeurs :

- Formulation, Optimisation industrielle et Modélisation d'efficacité et d'acceptabilité de formes cosmétiques et pharmaceutiques
 - Bioproduction, Caractérisation et Développement, Molécules actives, Adjuvants et Matériaux à Propriétés fonctionnelles et thérapeutiques
- L'unité de recherche EBInnov® a tissé des liens avec les acteurs incontournables des bio-industries du territoire : Mérieux NutriSciences, les Laboratoires Clarins, Matis, Air Liquide, Sisley, Sensient-Technologies, Givaudan, Diagnostica Stago, Pharmasynthèse, Roquette, Gilson, Takasago... Il est intégré à la plus grande plateforme mondiale de cosmétique, la plateforme Cosmetics® et membre de pôles de compétitivité et clusters industriels de références, Cosmetic Valley, Polepharma, Medicen et IAR.



Analyses

Laboratoire utilisé principalement en pharmaco-chimie, en TP d'instrumentation.

Utilisé par les chercheurs, notamment les doctorants dans le cadre de leur thèse, pour caractériser les produits.



Formulation

Laboratoire de TP de formulation raisonnée. Les entreprises peuvent y créer des produits.

Il travaille dans les biotechnologies

Jean-Pascal Lepetit-Stoffaès, diplômé en 2011
J'ai intégré l'EBI en admission parallèle en 2^e année de classe préparatoire. Je me suis orienté vers une spécialisation en innovation biotechnologique, tout en suivant d'autres enseignements de génie, assurance qualité et marketing/développement des affaires. Durant ce cursus, j'ai effectué 4 stages en France et au Royaume-Uni. J'ai ensuite réalisé un doctorat industriel avec Feldan Therapeutics et le département de génie chimique à l'Université Laval au Canada. Je suis actuellement Project Manager en Business Development chez Feldan Therapeutics, une PME de biotechnologie au Canada. Mon poste consiste à gérer des collaborations entre différents partenaires (industriels et académiques) et la compagnie afin de mener une technologie innovante brevetée, le Feldan Shuttle, vers des applications cliniques en médecine régénérative. Mes mandats incluent également de l'intelligence marché et des activités de recherche pour le développement de la technologie de Feldan Therapeutics.

LES QUALITÉS DE L'EBI
Bagage scientifique solide - Polyvalence - Dynamisme



Conjuguer passion et carrière

Stages sur l'ensemble du parcours, pédagogie en mode projet, entrepreneuriat ou encore tutorat... La professionnalisation à l'EBI s'inscrit dans une approche concrète du monde du travail. Développant le sens de l'adaptation et une forte compréhension des métiers, les étudiants sont rapidement mis en situation, pour acquérir méthodes de travail et sens du travail en équipe. Autant d'atouts pour relever les challenges de l'entreprise tout en restant soi-même.



La pédagogie par projet

La pédagogie par projet est ancrée dans l'ADN de l'EBI depuis 1992.

Dès la 1^{re} année, les étudiants sont amenés à travailler en équipe sur différentes typologies de projet.

Pour les projets scientifiques les plus complexes, les étudiants disposent des laboratoires de l'EBI ainsi que de l'expertise de nos chercheurs. Mais ils peuvent également s'entourer d'experts en innovation, en protection industrielle ou d'entreprises et faire appel à l'environnement de l'EBI afin de prototyper leurs idées (LabBoite, Technopole Starlabs, La Turbine...).

L'apprentissage par projet permet également de répondre à différents enjeux collectifs mais également individuels. Être soutenu par toute une équipe permet en effet d'améliorer ses points faibles et de renforcer ses points forts.



Le tutorat

Une des signatures de l'EBI est de pouvoir créer un parcours individualisé pour chacun des étudiants. C'est dans ce but qu'un tutorat de tous les élèves par les professeurs permanents est en place. Il permet de faciliter les échanges et la définition du projet professionnel de l'étudiant. Le tuteur est présent sur demande de l'étudiant pour l'aiguiller sur les choix de majeures ou mineures en fonction des ambitions de l'élève.

13

mois de stage en moyenne

L'entrepreneuriat

La pédagogie de l'EBI repose aussi sur la gestion de projets innovants faisant appel à la créativité des étudiants. Ainsi, plus de 70 projets sont imaginés tous les ans par nos étudiants ingénieurs. L'approche entrepreneuriale est structurée à travers un programme d'enseignement : Économie et Entreprise, Management Intégré, Découverte des types de personnalité, Création d'entreprise.

9

étudiants entrepreneurs sur la dernière promotion

Zoom sur le concours U'Cosmetics 2022



Organisé par l'Université Catholique de l'Ouest Bretagne Nord (UCO BN) pour la 13^{ème} fois, il encourage et soutient les projets de création d'entreprise chez les étudiants et les professionnels du secteur, en récompensant les meilleurs projets innovants.

Les étudiantes de l'EBI ont reçu le prix du « concept innovant » avec son projet Elix'Hydre (kit de soin post-tatouage effet "seconde peau")

47

créations d'entreprises en 8 ans

4500

entreprises ayant recruté un stagiaire

“

Elle a participé au concours Ecotrophéla

Alice Rebours, diplômée en 2016

J'ai été primée avec le projet Sel à Saison. Le concours Ecotrophéla nous permet de réaliser un projet complet de création d'entreprise. Grâce à une analyse marketing, à la conception d'une innovation produit, à l'élaboration d'un procédé le plus économique et écologique possible et à l'application de ce projet à une échelle pilote, nous avons pu avoir une vision globale et réelle d'une création d'entreprise. Très professionnalisant et formateur, c'est un passage obligatoire pour tout futur entrepreneur.

”



SOUTIEN
METHODE
CONFIANCE
REUSSITE
ORIENTATION
ECHANGES PROJET

ECOU
 TER
 PARTAGER
 ETHIQUE
 REUSSIR
 MANAGER
 CREA
 TIVITE
 INSPIRER
 MOTIVER
 CHALLENGER
 AFFECT
 ORGANISER
 SINCERITE
 CONVAINCRE
 RECOMPENSER
 RESSENTIR
 SENSIBILITE

Hall of Fame

+

3 200
anciens élèves en activité

CHARLOTTE LAHOUTE

Senior Scientist in Immunology, Sanofi, diplômée en 2004

Aujourd'hui, en tant que chercheuse spécialisée en immunologie, je dirige des études pré-cliniques visant à développer de nouveaux médicaments permettant de moduler la réponse immunitaire chez des patients atteints de cancer ou de maladies auto-immunes. L'EBI m'a permis de découvrir les différents métiers de la biologie, d'avoir une bonne connaissance générale des principaux domaines de la biologie, aussi bien d'un plan théorique que pratique. C'est ensuite à travers les projets et les stages que j'ai choisi que j'ai pu me spécialiser.

Les + de l'EBI :
Organisation - Adaptation - Relationnel



GUY JAECKEL

General Manager, DKSH, diplômé en 2010

En poste au Laos, je supervise 120 collaborateurs sur l'ensemble des opérations de vente, de supply chain, de réglementation ou encore de pharmacovigilance, afin de fournir des médicaments de qualité. Le positionnement généraliste de l'EBI ouvre à une réelle polyvalence. C'est également une des rares écoles d'ingénieur qui forme au sens des affaires, qualité primordiale pour être manager.

Les + de l'EBI :
Gestion de projets - Qualité d'analyse et critique - Polyvalence



JEAN-MARC FARRUGIA

Directeur Commercial Moyen Orient, Suez, diplômé en 2008

Ma fonction consiste à être en charge, avec une équipe, du développement des activités du groupe dans les secteurs de l'Eau et des déchets des clients publics dans les pays du Golfe et l'Iran. Cette opportunité constitue un nouveau challenge car j'ai quitté le monde de l'ingénierie pour le monde des investisseurs, constructeurs et opérateurs. L'originalité de la formation de l'EBI : inculquer dès les premières années à ses étudiants les exigences du monde industriel et l'applicabilité de l'enseignement théorique reçu à la pratique dans la vie professionnelle.

Les + de l'EBI :
Compétences techniques - Compréhension du monde de l'entreprise - Ouverture à l'international



SOPHIE HAYS-FRICHOT

Responsable Contrôle Qualité chez Clarins, diplômée en 2011

Je suis actuellement Responsable contrôle qualité produits finis internes. J'ai en charge une équipe de 5 techniciens, et je gère également le suivi des premiers lots industriels lors des lancements de nouvelles références. L'EBI offre une formation « à la carte ». Le Système Majeures/Mineures, les nombreux projets et les nombreux stages d'étude permettent d'affiner son projet professionnel.

Les + de l'EBI :
Réactivité - Esprit de synthèse - Adaptabilité



JONATHAN CŒUR

Directeur Général, Asie-Pacifique Coptis, diplômé en 2011

Chez Coptis, développeur de solutions informatiques pour les laboratoires R&D en Cosmétique, je gère la réflexion et la mise en place de la stratégie générale à court et long terme.

L'EBI réussit à apporter beaucoup d'ouverture à une formation dite d'ingénieur spécialiste, qui permet d'acquérir de solides bases académiques, tout en étant pragmatique et flexible. Cela confère à ses étudiants une capacité d'adaptation, réelle valeur ajoutée. L'ingénieur EBIste n'est assurément pas classique mais dans l'air du temps, tourné vers l'avenir.

Les + de l'EBI :
Compréhension du métier - Techniques commerciales - Expertise technique



FRÉDÉRIC DE BRUYNE

Head of Quality chez Groupe Nestlé, diplômé en 1995

Je suis actuellement Directeur Qualité pour l'ensemble de l'activité eaux du groupe Nestlé, soit environ 100 usines dans le monde. L'originalité de la formation EBI réside dans son approche humaine du métier d'ingénieur, de la proximité avec le corps enseignant et sur un sens profond de la réalité industrielle.

Les + de l'EBI :
Pragmatisme - Créativité - Humanisme en pratique



YVES LE GOFF

Manager Service Technique pour GSK vaccins, diplômé en 2007

Je gère une équipe de 15 personnes de niveaux et de qualifications très différents (ouvriers, techniciens, ingénieurs).

Mon principal atout pour ce job est mon sens de la communication. L'EBI ouvre à des compétences qui ne sont pas seulement techniques. En 4^e et 5^e année, les EBIstes ont la chance de réaliser des projets de groupe (qualité, marketing, procédés, etc..) où ils acquièrent le sens des collaborations efficaces

Les + de l'EBI :
Capacité à travailler en équipe - Communication - Pluridisciplinaire



CAROLINE LAPORTE

Coordinateur Affaires Réglementaires, division Mode chez Chanel, diplômée en 2007

Dès mon entrée à l'EBI, je souhaitais suivre la majeure Qualité & Réglementations pour travailler en Cosmétique. L'approche générale de l'enseignement de l'EBI permet de s'adapter à différents secteurs d'activité. En effet, j'ai découvert l'univers de la Mode en tant qu'ingénieur méthodes - chef de projet REACH, un règlement européen très pointu pour lequel j'avais été formée. Ce degré d'expertise a favorisé mon entrée dans le monde du travail.

Les + de l'EBI :
Polyvalence - Pluridisciplinarité - Travail en équipe



Découvrir le monde

TOEIC à **820**

100%

des élèves ont passé minimum 4 mois à l'étranger

5

mois à l'international en moyenne

ACCORDS INTERNATIONAUX

Double diplôme

ALGÉRIE

■ USTHB Alger

ALLEMAGNE

■ Université technologique de Cottbus-Senftenberg

■ Université Osnabrück

BRÉSIL

■ Faculté des sciences pharmaceutique, Ribeiro Preto

■ Université des Sciences, São Paulo

■ Université Fédérale de Ouro Preto

CANADA

■ Université de Sherbrooke

■ Université Laurentienne

CHINE

■ Jiangnan University

■ Shanghai Institute of Technology

CORÉE DU SUD

■ Université de Yeungnam

DANEMARK

■ International Business Academy

■ Université Absalen

ESPAGNE

■ Université de Pablo de Olavide Sevilla

■ Université de A Coruña

INDONÉSIE

■ Université Catholique de Valence

■ Université Autonoma de Barcelona

FINLANDE

■ Université des Sciences appliquées Laurea

INDE

■ Université de Chiitkara

ITALIE

■ Université de Milan

JAPON

■ Osaka Prefecture University

■ Saga University

■ Fukuoka University

LIBAN

■ Université Saint-Joseph de Beyrouth

MEXIQUE

■ Université de Guadalajara

PAYS-BAS

■ Université de Groningen

POLOGNE

■ Université de Zienola Gora

PORTUGAL

■ Université des sciences de Lisbonne

RÉPUBLIQUE TCHÈQUE

■ Université technologique de Brno

■ Université d'Ostrava

ROUMANIE

■ Université de Petru Poni

ROYAUME-UNI

■ Université de Kent

■ Université de Cranfield

■ Université de Greenwich

SERBIE

■ Université de Belgrade

THAÏLANDE

■ College of Management Mahidol University

■ Mae Fah Luang

TUNISIE

■ Institut National des Sciences Appliquées et de Technologie

TURQUIE

■ Université de Nigde

Centre BABEL

Les cours de langue du Centre Babel sont destinés aux étudiants, quel que soit leur niveau de pratique, avec l'objectif pédagogique de progresser tant en compréhension qu'en expression écrite et orale. **Un élève peut choisir jusqu'à 3 langues différentes par semestre** dans le catalogue suivant :

- Allemand
- Arabe
- Chinois (mandarin)
- Espagnol
- Japonais
- Italien
- Portugais

La dimension internationale est un atout pour exercer son métier d'ingénieur. En plus d'une expérience humaine unique, elle permet une maîtrise des langues étrangères (2 langues obligatoires) et une compréhension des enjeux mondiaux.

Nos élèves parcourent le monde à travers :

- Un stage obligatoire en entreprise ou université d'au moins 2 mois
- Un séjour obligatoire d'au moins 2 mois avec rédaction d'un rapport d'étonnement
- Un ou deux semestres d'études dans une université partenaire
- Une année de césure possible pour voyager et vivre ses rêves

Double diplôme

ALGÉRIE

■ USTHB Alger

ALLEMAGNE

■ Université technologique de Cottbus-Senftenberg

■ Université Osnabrück

BRÉSIL

■ Faculté des sciences pharmaceutique, Ribeiro Preto

■ Université des Sciences, São Paulo

■ Université Fédérale de Ouro Preto

CANADA

■ Université de Sherbrooke

■ Université Laurentienne

CHINE

■ Jiangnan University

■ Shanghai Institute of Technology

CORÉE DU SUD

■ Université de Yeungnam

DANEMARK

■ International Business Academy

■ Université Absalen

ESPAGNE

■ Université de Pablo de Olavide Sevilla

■ Université de A Coruña

INDONÉSIE

■ Université Catholique de Valence

■ Université Autonoma de Barcelona

FINLANDE

■ Université des Sciences appliquées Laurea

INDE

■ Université de Chiitkara

ITALIE

■ Université de Milan

JAPON

■ Osaka Prefecture University

■ Saga University

■ Fukuoka University

LIBAN

■ Université Saint-Joseph de Beyrouth

MEXIQUE

■ Université de Guadalajara

PAYS-BAS

■ Université de Groningen

POLOGNE

■ Université de Zienola Gora

PORTUGAL

■ Université des sciences de Lisbonne

RÉPUBLIQUE TCHÈQUE

■ Université technologique de Brno

■ Université d'Ostrava

ROUMANIE

■ Université de Petru Poni

ROYAUME-UNI

■ Université de Kent

■ Université de Cranfield

■ Université de Greenwich

SERBIE

■ Université de Belgrade

THAÏLANDE

■ College of Management Mahidol University

■ Mae Fah Luang

TUNISIE

■ Institut National des Sciences Appliquées et de Technologie

TURQUIE

■ Université de Nigde

Objectif emploi

35 000 €

salaires moyen brut annuel*

97%

des diplômés trouvent leur premier emploi moins de 6 mois après la fin de leurs études*

Fondée par Florence DUFOUR sous l'impulsion d'industriels leaders des secteurs pharmaceutique (Pasteur-Mérieux-Connaught) et cosmétique (L'Oréal), l'EBI a noué des relations privilégiées avec les professionnels. Elle les associe à sa démarche d'amélioration continue (certifiée ISO 9001) pour former des ingénieurs efficaces. À ce jour, plus de 4 500 entreprises et organisations ont accueilli au moins un EBIste en stage.

Chaque année, le **forum EBIconnect®** accueille des entreprises de renom telles que : L'Oréal, Givaudan, Johnson&Johnson, Pierre Fabre, GSK, Mérieux Nutrisciences, Novo Nordisk, Virbac, Stago..., ainsi que des structures de consulting et de conseils comme Altran, Akka Technologies, Alten, SPIE, APEC, Kelly Scientifique, APECITA...

Grâce à l'ouverture tout au long du cursus, **93 %** des diplômés communiquent à l'export, **un EBIste sur deux** exerce une activité à forte composante internationale, et **5 à 10 %** choisissent leur premier emploi à l'étranger.



Les **3 200 anciens** soutiennent les élèves et la recherche grâce à des bourses et prêts d'honneur, interviennent dans les enseignements et agissent auprès des jeunes entrepreneurs pour guider leur parcours.

Si la proportion de femmes dans les Écoles d'ingénieur reste stable à **30 %**, l'EBI est la 1^{re} École Française ayant un taux de féminisation s'élevant à **80 %**.

3 200

anciens

“

Il a trouvé son job grâce à son stage

Alban Lacaze, diplômé en 2017

J'ai réalisé mon stage en Recherche & Développement au sein de la start-up Enalees, dont le but est de créer des tests moléculaires pour les animaux de compagnie accessibles aux vétérinaires. Lors de mon premier mois, je me suis familiarisé avec le laboratoire, les personnes de l'entreprise, le management et la technologie de biologie moléculaire. J'ai eu très vite mes propres projets à mener, une autonomie totale. Cette expérience m'a donc demandé un investissement total. Avant la fin de mon stage, mon maître de stage m'a proposé de rejoindre la société en CDI. J'ai accepté sans hésiter.

”

54%

trouve leur emploi dans l'entreprise du stage de fin d'études*

0,9 mois

durée de recherche d'emploi médiane*

*Source : Enquête CGE 2021

“

Oriane Georges, diplômée en 2017

J'ai eu l'opportunité de partir effectuer ma 1^{re} année de cycle ingénieur en Thaïlande, mes premiers pas, mais apparemment pas mes derniers, en Asie... Cette année a complètement changé ma vision du monde : j'y ai appris l'anglais, une nouvelle culture, un nouveau continent. Je suis rentrée avec le virus du voyage. Après avoir terminé ma 4^e année d'études en France, je suis partie en année de césure pour voyager en Amérique du Sud, en Océanie et en faisant un petit détour par l'Asie. De retour en dernière année, il n'était donc pas surprenant que je cherche mon stage de fin d'études à l'étranger. Je l'ai donc effectué au Laos (Asie) au sein de l'entreprise DKSH Healthcare qui a souhaité me garder et avec laquelle je viens donc de signer mon premier contrat. J'ai gagné en confiance en moi, en autonomie, en patience et en adaptabilité grâce à mes expéditions.

”

Un campus éco-responsable d'exception

Quelques dates clés

2010

L'EBI est certifiée ISO 9001 sur l'ensemble de ses activités, enseignement et recherche.

2016

L'EBI investit de nouveaux locaux au cœur du parc d'activité du Quartier de l'Horloge. Objectif : professionnaliser nos futurs ingénieurs avec des espaces de travail et de créativité. Des locaux sont dédiés à la vie étudiante et associative : espaces déjeuners, lounge, studio de musique...

2019

La labellisation DD&RS valorise nos installations, équipements et prestataires.

2023

Lancement de la résidence étudiante « Maison EBI » réservée aux EBISTes (180 logements) à seulement 5min à pied de l'école.



Vie étudiante de qualité

825
élèves



Le bureau des élèves

Le BDE donne le rythme en coopération avec les autres associations et œuvre en équipe autour de projets phares : soirées écoles inter-écoles de Cergy, cérémonie de remise des diplômes, coupes inter-promos, voyages, bourse aux talents, spectacle des associations, soirées festives...

La vie associative

La vie associative bat son plein : sa grande diversité offre à chacun l'opportunité d'y trouver sa place, de développer son potentiel créatif et de vivre un projet en équipe. L'EBI est forte de ses 18 associations, autant de possibilités pour partager ses talents ou en découvrir, et grandir avec de nouvelles responsabilités. Quatre spectacles sont ainsi conçus et menés par les étudiants avec l'aide de professionnels dans des sites prestigieux et reconnus du monde artistique.

6 000 m²
de locaux d'enseignements
et de recherche



Un quartier en pleine évolution

L'EBI s'est installé à Cergy dans un quartier en renouveau. De nombreux chantiers ont été lancés, dont un programme sur 4 ans qui vise à offrir un meilleur cadre de vie aux habitants et à développer l'attractivité.

Cergy, première ville dynamique de France
(selon une enquête du Figaro du 25/08/2017)

- 28000 étudiants
- 4000 entreprises
- L'Aren'Ice
Piscine de l'Axe Majeur
Centres et clubs sportifs
L'île de loisirs
- Médiathèque
« Le Douze », centre d'activités culturelles
- Aren'Park
Commerces de proximité

3 500
places dans 22 résidences
étudiantes



Une volonté artistique

Éveiller la sensibilité artistique et encourager la créativité font parties intégrantes du cursus à l'EBI. Une à deux expositions par an sur le campus ainsi que le studio de musique permettent de promouvoir les arts auprès des étudiants.

MOVIMIENTO
POMPOMS
PQPM
UNDERCOVER
BDI EBI TECH BDS
GALA DE PROMO ART SCENE'HIC
VIBESTRIPS, FLYIN'BOAT
BACCHUS CLUBHOPEFULBDARTIFICE

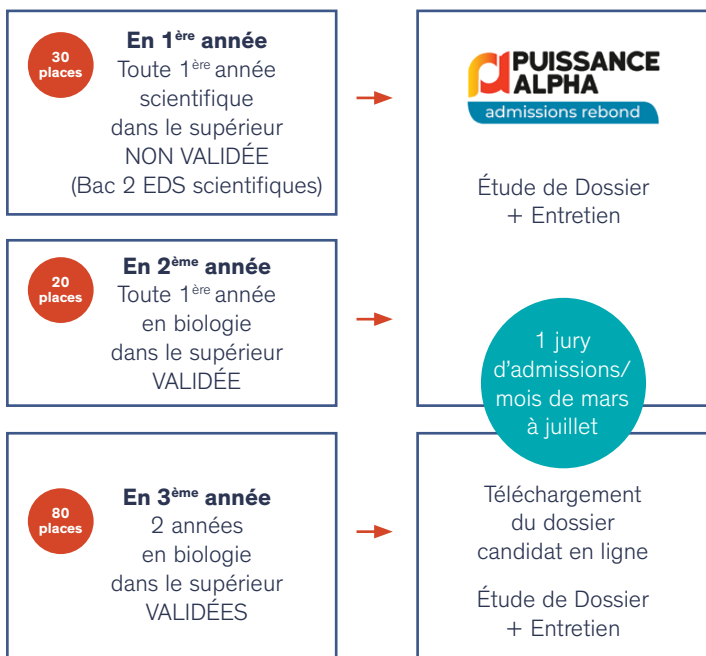
“ La démarche scientifique à elle seule n'a pas de sens sans une véritable application dans le monde réel. Et le monde est Art et Beauté. La volonté de l'EBI de faire découvrir l'art sur toutes ses formes à ses étudiants offre une ouverture d'esprit vers l'inconnu, vers l'autre. Cela élargit les horizons, pousse à la découverte et permet à l'étudiant de s'épanouir dans une dimension plus globale. La création d'un studio de répétition de musique fait sens, il permet d'insuffler une nouvelle dynamique au sein de l'école. Il crée de la cohésion, provoque des rencontres, et permet aux étudiants de s'exprimer différemment. Angel Nguyen, DG Elokami Groupe. ”

Admissions Post-bac

Selon calendrier Parcoursup



Admissions Parallèles



Infos pratiques

- **Lieu :** Campus de Cergy (95)
- **Frais de scolarité :**
5 820€/an* en Cycle Prépa
et 7 670€/an* en Cycle Ingénieur
- Les Boursiers de l'État Français peuvent bénéficier des aides de l'EBI suivant la grille du fonds social (prêt d'honneur de 10 à 50% du montant de la scolarité)

Contact Admissions

01 85 76 66 90 - admissions@hubebi.com

49 avenue des Genottes
CS90009
95895 Cergy Cedex

www.ebi-edu.com

